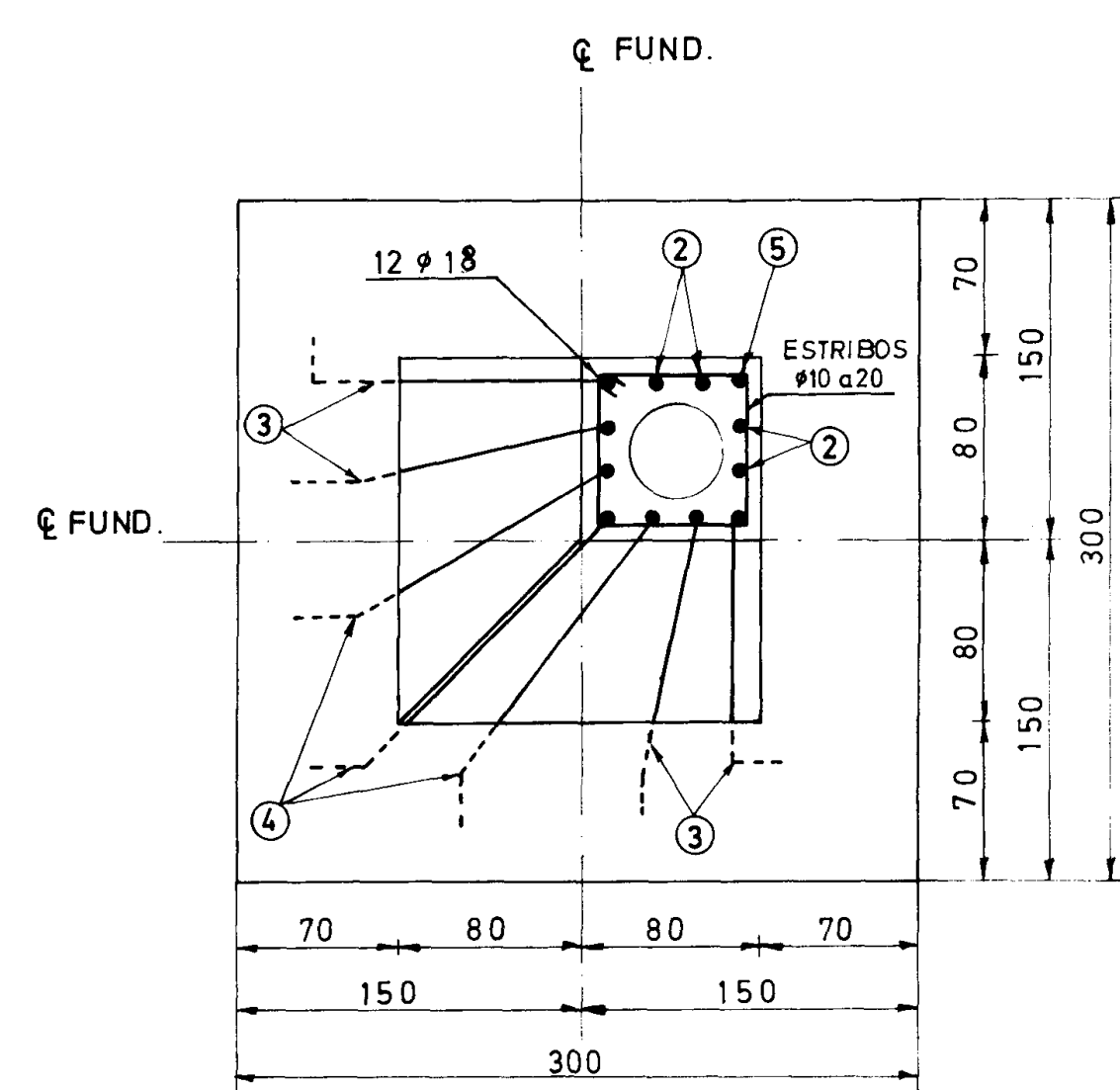
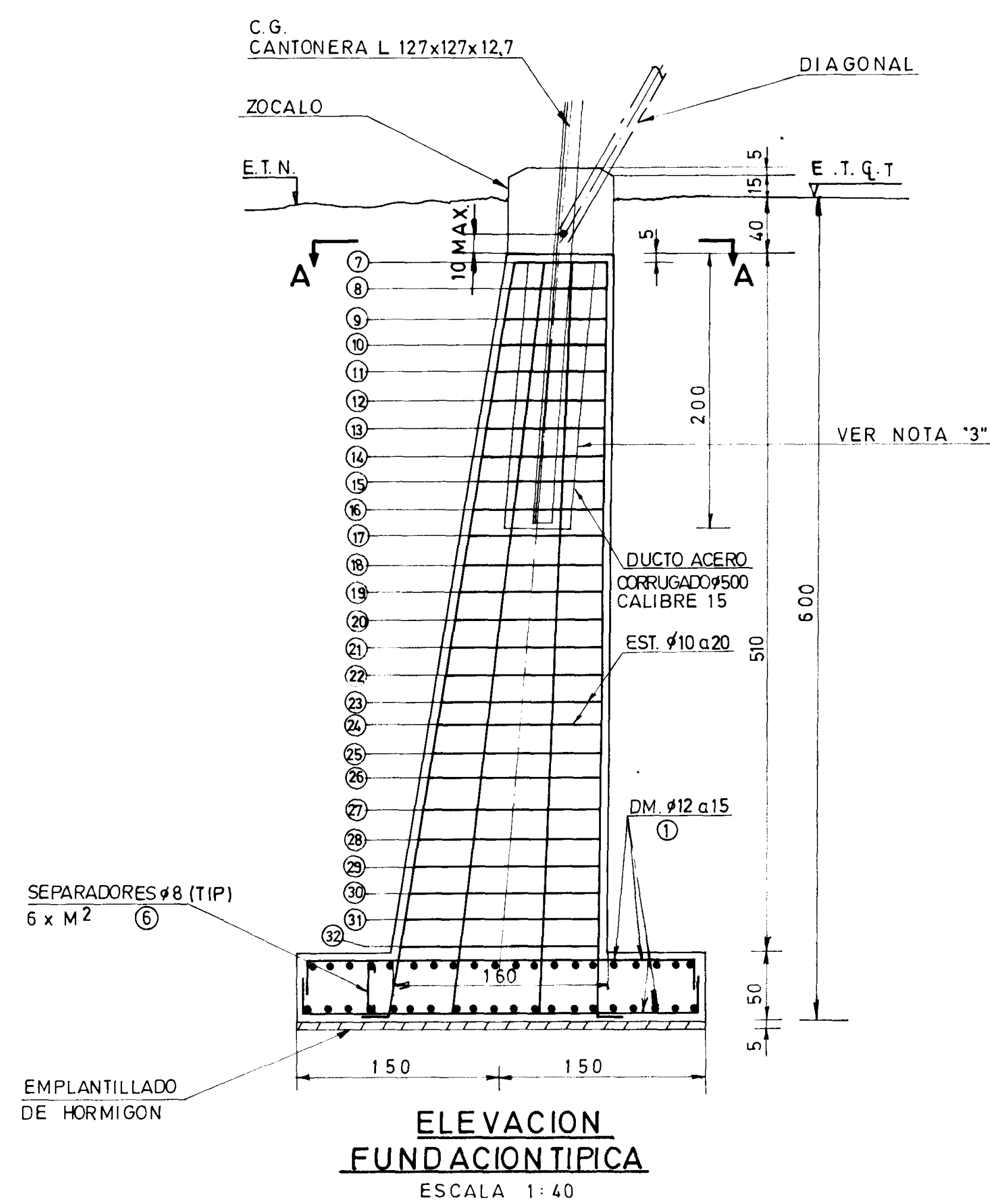


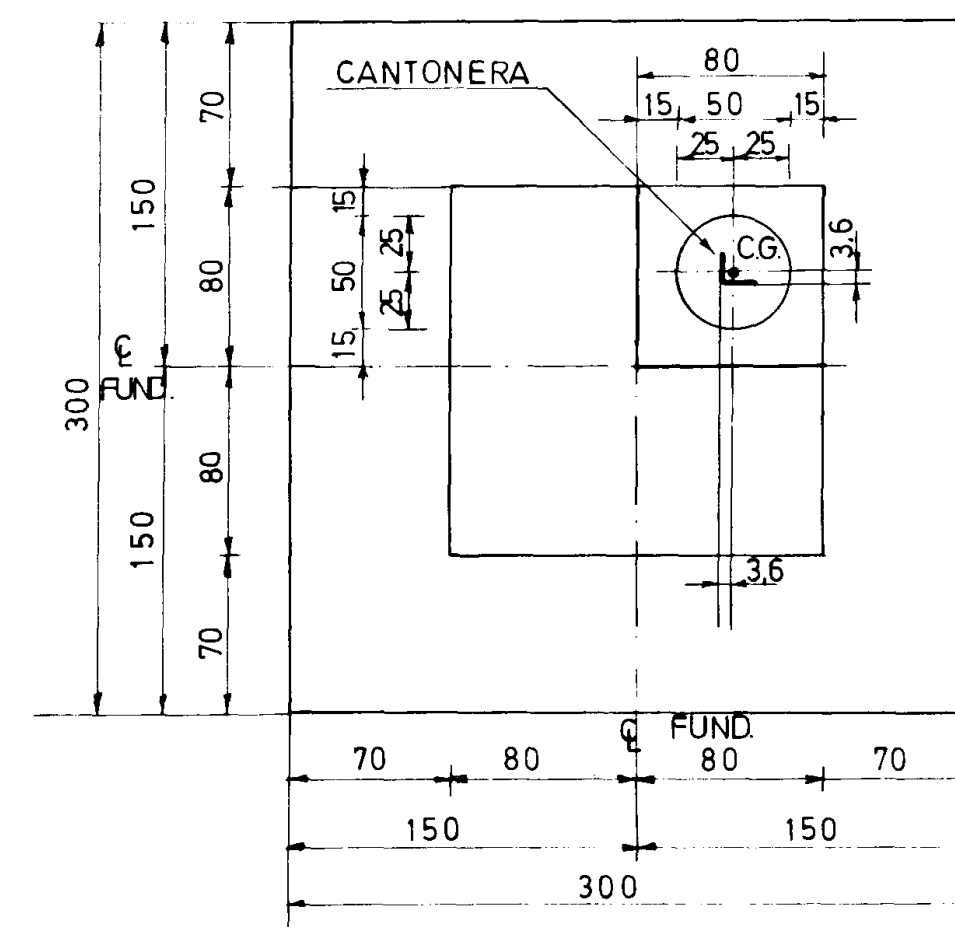
PLANTA  
DISPOSICION GENERAL  
ESC. NO



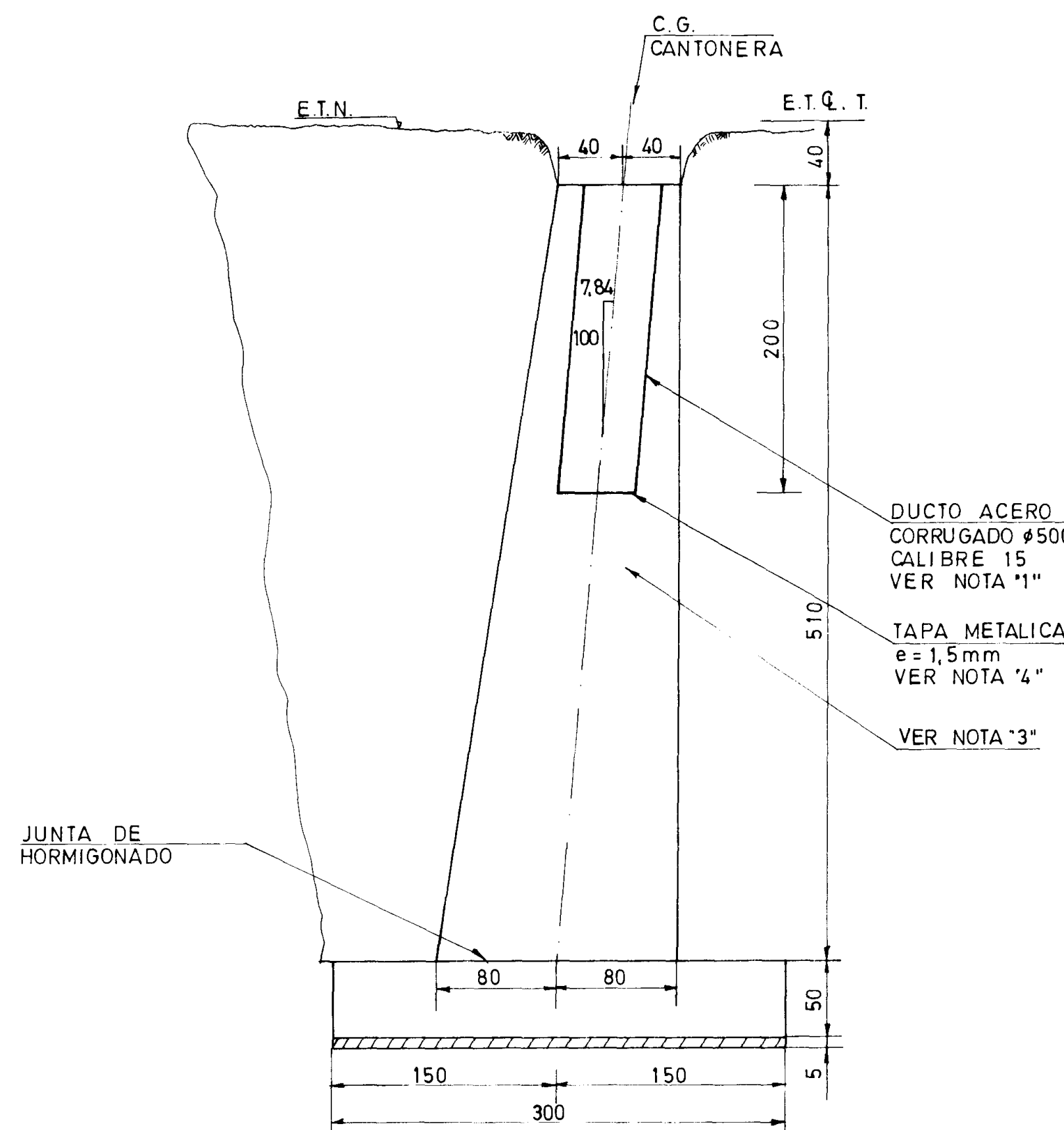
SECCION A-A  
ESCALA 1:40



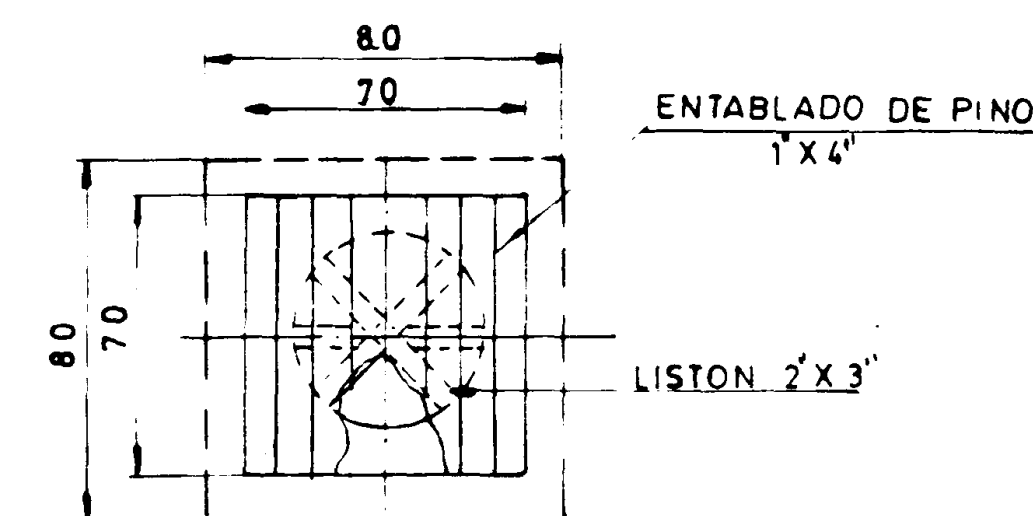
ELEVACION  
FUNDACION TYPICA  
ESCALA 1:40



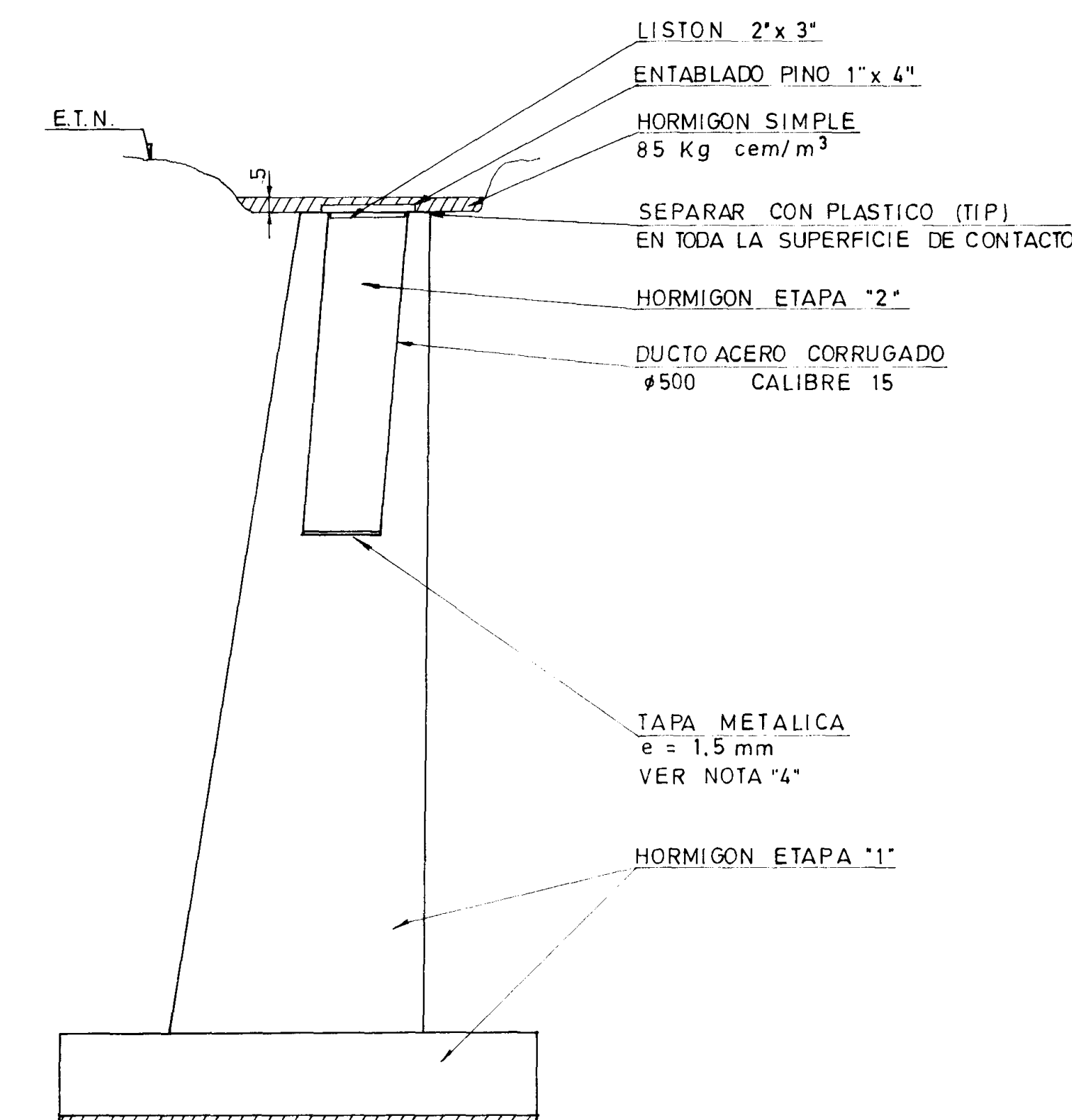
PLANTA  
ESC. 1:40



ELEVACION  
FORMA DE FUNDACION TYPICA  
ESC. 1:40



PLANTA  
ESCALA 1:20



ELEVACION  
DETALLE PROTECCION  
FUNDACION ETAPA 1  
ESCALA 1:40

	DIMENSIONES			
	SV - 15	SV - 19	SV - 23	SV - 25
A (cm)	281	312	343	-
B (cm)	241	272	303	-

DETALLE DE ARMADURAS											
MARCA	TIPO	CANTIDAD	#	A	B	C	D	L	LONGITUD TOTAL PARA TORRE (M)	PESO TOTAL PARA TORRE (Kg)	
1	T2	80	12	230	25	VAR.		340	1088	998	
2	T2	4	18	555	25	"		575	92	182	
3	T2	4	18	555	25	"		584	70	139	
4	T2	3	12	559	25	"		575	23	45	
5	T3	1	4	18	550	25	"	50	108	42	
6	T4	54	28	8	40	5	"	298	12	73	
7	T5	1	4	10	71	7		310	12	73	
8	T5	1	4	10	74	7		322	13	79	
9	T5	1	4	10	77	7		334	13	79	
10	T5	1	4	10	80	7		346	14	85	
11	T5	1	4	10	83	7		358	14	85	
12	T5	1	4	10	86	7		371	15	92	
13	T5	1	4	10	90	7		386	15	92	
14	T5	1	4	10	93	7		398	16	98	
15	T5	1	4	10	96	7		410	16	98	
16	T5	1	4	10	99	7		422	17	104	
17	T5	1	4	10	102	7		434	17	104	
18	T5	1	4	10	105	7		446	18	110	
19	T5	1	4	10	108	7		458	18	110	
20	T5	1	4	10	111	7		470	19	116	
21	T5	1	4	10	114	7		482	19	116	
22	T5	1	4	10	117	7		494	20	122	
23	T5	1	4	10	121	7		506	20	122	
24	T5	1	4	10	124	7		518	21	128	
25	T5	1	4	10	127	7		530	21	128	
26	T5	1	4	10	130	7		542	22	134	
27	T5	1	4	10	133	7		554	22	134	
28	T5	1	4	10	137	7		566	23	140	
29	T5	1	4	10	140	7		578	23	140	
30	T5	1	4	10	143	7		590	24	146	
31	T5	1	4	10	146	7		602	24	146	
32	T5	1	4	10	149	7		614	24	146	
TOTAL:										1837 Kg.	

# SIMBOLOGIA

- E.T. Q.T. ELEVACION TERRENO "CENTERLINE" TORRE
- E.T.N. ELEVACION TERRENO NATURAL
- C.G. CENTRO DE GRAVEDAD DE CANTONERA

# ESPECIFICACIONES

- 1.- LAS EXCAVACIONES SE EJECUTARAN CON TALUD DE 80°
- 2.- EL EMPLANTILLADO Y EL ZOCALO SERA DE HORMIGON SIMPLE DE 170 Kg CEM/m³
- 3.- EL HORMIGON DE LA ETAPA 1 SERA H20 R 28% 200 kg/cm² SEGUN NCH 170 OF 85
- 4.- EL ACERO DE LAS ARMADURAS SERA A44 - 28 M CON RESALTES SEGUN NCH 210 Y NCH 211
- 5.- EL TAMAÑO MAXIMO DE ARIDO SERA DE 40 mm PARA AMBAS ETAPAS
- 6.- ELASENTAMIENTO DE CONO DEL HORMIGON DE LA ETAPA 1 SERA 6 cm.
- 7.- EL RELLENO SE EJECUTARA CON MATERIAL PROVENIENTE DE LA EXCAVACION. ESTE MATERIAL DEBERA ESTAR EXENTO DE MATERIA ORGANICA E IMPUREZAS
- 8.- LA COMPACTACION DEL RELLENO SE REALIZARA SEGUN LO QUE SE INDICA EN LAS ESPECIFICACIONES TECNICAS.
- 9.- EL RECUBRIMIENTO DE LAS ARMADURAS SERA DE 5 cm.
- 10.- EL HORMIGON DE LA ETAPA 2 SERA H30 R 28% 200 kg/cm² SEGUN NCH 170 OF 85 Y DEBERA CUMPLIR CON LAS SIGUIENTES CARACTERISTICAS:
  - DEBERA CONTENER 1% DE SIKAMENT 700 EN PESO DEL CEMENTO
  - ASENTAMIENTO DE CONO 8 cm.
  - ARIDO DE CANTO RODADO
  - RELACION AGUA-CEMENTO SEGUN ESPECIF. DE LABORATORIO
  - LA RESISTENCIA R33 150 kg/cm²
- 11.- TUBO CORRUGADO #500 ONDA STANDARD 27/3X1/2 CALIBRE 15 ACUSTERMIC (EN NEGRO)
- 12.- EL SELLO DE FUNDACION SERA RECIBIDO POR DIV. PROYECTOS CIVILES

# NOTAS

- 1.- LAS FUNDACIONES SE EJECUTARAN EN DOS ETAPAS
- 2.- LA ETAPA 1 COMPRENDE LA EJECUCION DE LAS EXCAVACIONES, LOS RELLENOS Y EL HORMIGONADO EXCEPTUANDO EL HORMIGONADO DEL INTERIOR DEL TUBO CORRUGADO
- 3.- EN ESTA ETAPA ADENAS SE REALIZARA LA PROTECCION QUE SE INDICA
- 4.- LA ETAPA 2 QUE SE REALIZARA DURANTE EL MONTAJE DE LA TORRE CONSISTE EN LA REMOCION DE LA PROTECCION, HORMIGONADO DEL INTERIOR DEL TUBO CORRUGADO, PREVIA LIMPIEZA INTERIOR, EJECUCION DEL ZOCALO DE HORMIGON Y TERMINACION DEL RELLENO.
- 5.- EN LA PARTE INFERIOR DEL TUBO CORRUGADO SE PUNTEARÁ Y ENMASILLARA EN TODO EL CONTORNO UNA TAPA METALICA DE e=1.5 mm
- 6.- LAS UNIONES DE LOS TUBOS CORRUGADOS SE SELLARA CON MASILLA PARA METALES
- 7.- LOS TUBOS SE AFIANZARAN MEDIANTE ESTRIBOS #6 A LA ARMADURA DE LA FUNDACION
- 8.- EL MONTAJE DE LA TORRE SE PODRA REALIZAR A LOS TRES DIAS Y EL TENDIDO DE CONDUCTORES A LOS SIETE DIAS, SIEMPRE QUE LA RESISTENCIA DE LAS MUESTRAS SEA R33 150 kg/cm²

# REFERENCIAS

- CMD-14601- TORRE TIPO SV SUSPENSION VALLE 0°-2°
- CMD-14304 TOPOGRAFIA - TRAZADO PERFIL
- CMD-14303 TOPOGRAFIA - TRAZADO PLANTA

LINEA 220 kv ALTO JAHUEL-LOS ALMENDROS  
TORRE TIPO "SV"  
FUNDACION TIPO "A1C"  
DISPOSICION GENERAL Y DETALLES

COMPANIA CHILENA METROPOLITANA  
DE DISTRIBUCION ELECTRICA S.A.

ESCALA 1:40	REV.	APROBADO	FECHA: 1987-07-07
PROY. E.F.P.			
DET. E.F.P.			
DIB. O.B.F.			
Nº	UBIC.	FECHA	MODIFICACIONES

87-08-19	REVISION GENERAL ESPECIFICACIONES	PROY. DIB.	REV.	APROB.

CMD-15879

LAMINA 1 DE 1 REV